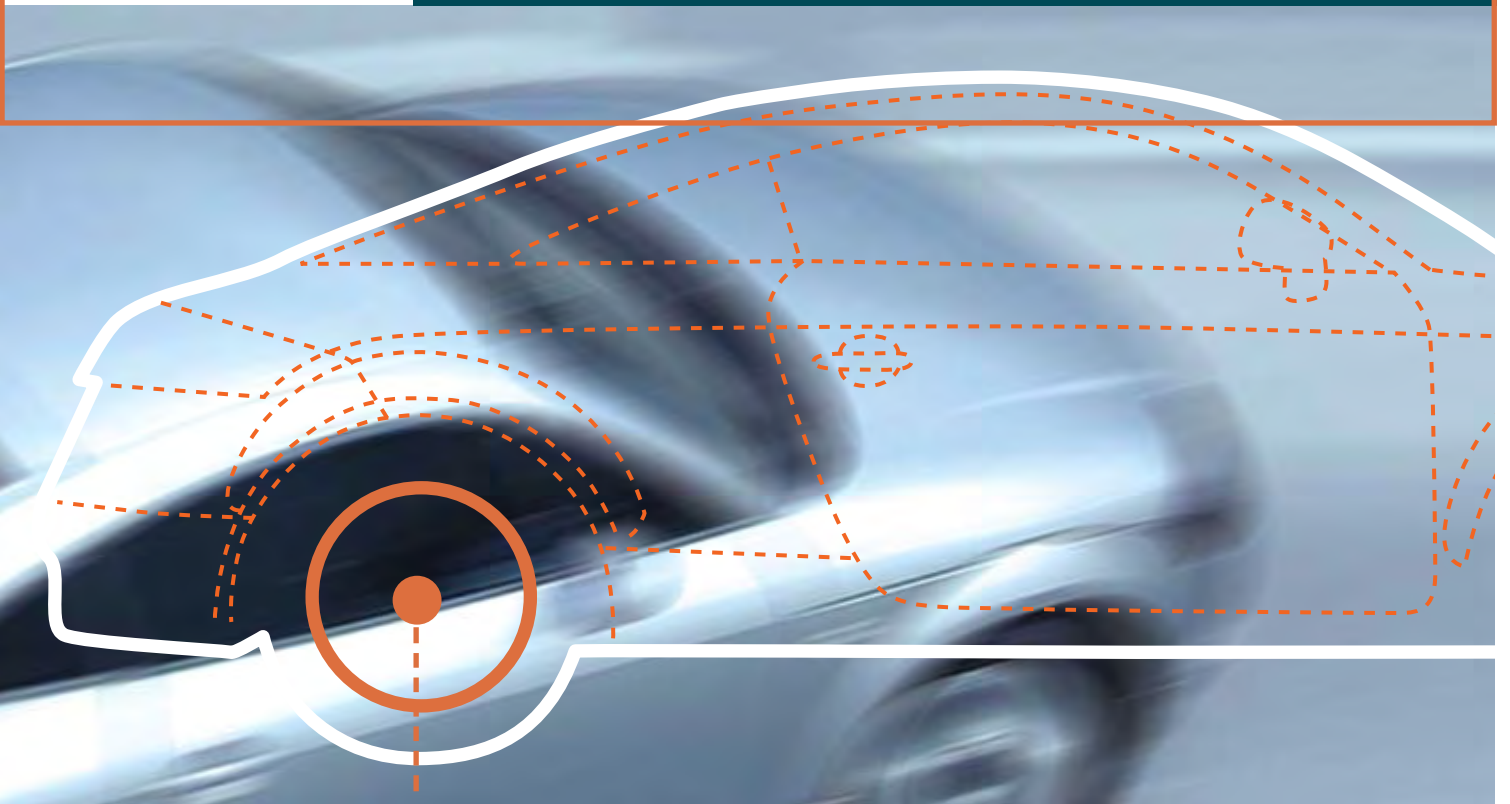


ZAHLEN SIE NUR SO VIEL AUTO  
WIE SIE WIRKLICH BRAUCHEN.



DRIVEN BY EFFICIENCY

IHR UNABHÄNGIGER PARTNER FÜR INTELLIGENTES FUHRPARK-MANAGEMENT

**COMES**  
FUHRPARKMANAGEMENT

# IHR FUHRPARK IST IHNEN LIEB UND TEUER. LETZTERES SOLLTEN SIE ÄNDERN.



Kostenfaktor Fuhrpark: Neben dem Anschaffungspreis oder den Leasingraten schlagen Unterhalt, Steuern, Kraftstoffrechnungen und Reparaturen zu Buche. Was jedoch nur selten in die Kalkulation mit einfließt, ist der Posten **Verwaltung**.

Bis zu **125 Prozesse** fallen beim internen Fuhrpark-Management an. Beginnend beim Angebotsvergleich und der Vertragsgestaltung bis hin zu den regelmäßigen Inspektionen und Verbrauchsanalysen.

Trotz des hohen Aufwandes wird die Verwaltung der Fahrzeugflotte in vielen Unternehmen quasi nebenbei erledigt – ohne Rücksicht auf die versteckten Risiken und das **nicht genutzte Ersparnispotenzial**. Dabei wäre es in vielen Fällen einfacher, die Hilfe eines **externen Fuhrparkmanagers** in Anspruch zu nehmen. Dessen Kontakte zu Herstellern beziehungsweise Leasinggesellschaften ermöglichen weitaus günstigere Finanzierungsbedingungen. Und nur ein Profi kann zum Beispiel im Schadensfall wirklich beurteilen, ob der Reparaturweg und die Werkstattrechnung korrekt ausgestellt wurde.

**NUR ZWEI BEISPIELE DAFÜR, WIE SICH DURCH PROFESSIONELLES FUHRPARK-MANAGEMENT RISIKEN AUSSCHLIESSEN UND KOSTEN EINSPAREN LASSEN.**

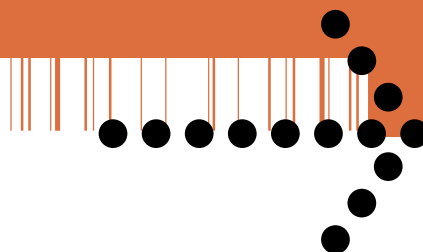
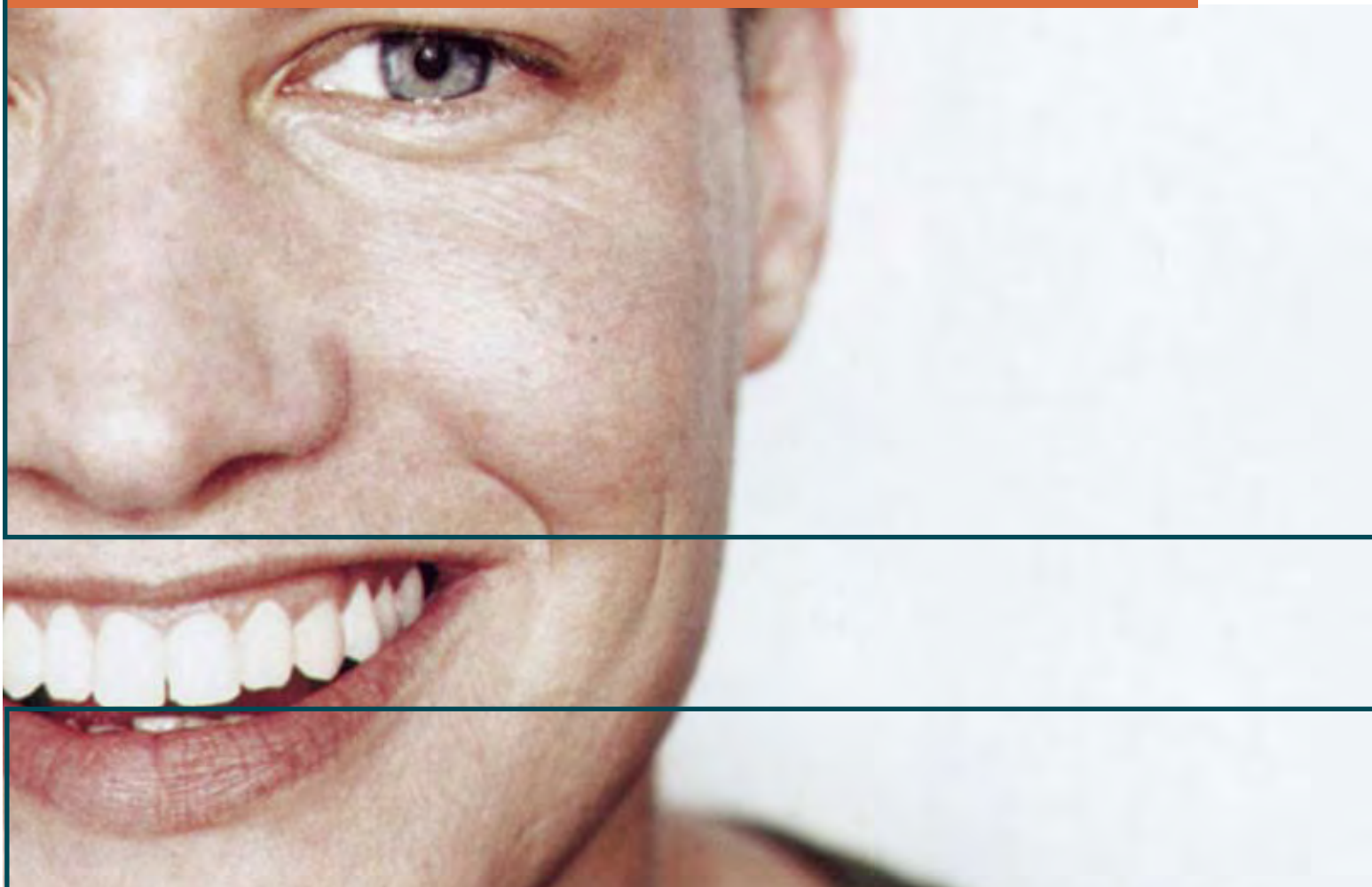


## VERLAGERN SIE IHR FUHRPARK-MANAGEMENT IN UNSER BÜRO

Outsourcing macht Unternehmen *schlanker* und *kosteneffizienter*. Das gilt insbesondere für das Fuhrpark-Management, und zwar schon ab wenigen Fahrzeugen. Selbst der kleinste Fuhrpark bietet großes Sparpotenzial – vor allem, wenn Sie sich bei der Wahl Ihres Dienstleisters auf einen *unabhängigen Partner* wie COMES verlassen. Die COMES GmbH ist nicht an einzelne Hersteller oder Leasinggesellschaften gebunden. Das heißt, sie beurteilt Finanzierungsangebote objektiv und wählt aus verschiedenen Anbietern diejenigen mit dem besten Preis-Leistungsverhältnis aus.

**MIT EINER GANZHEITLICHEN DIENSTLEISTUNG IST COMES IN DER LAGE, AUCH KURZFRISTIG EINE LÖSUNG ZU ENTWICKELN, DIE EXAKT AUF DIE INDIVIDUELLEN ANSPRÜCHE IHRES UNTERNEHMENS ZUGESCHNITTEN IST.**

MANCHE DIENSTLEISTUNGEN  
MACHEN SICH VON SELBST BEZAHLT.



Die COMES GmbH mit Hauptsitz in Unterföhring bei München ist einer der wenigen unabhängigen Fuhrpark-Dienstleister für das Fuhrpark-Management. Das bedeutet für Sie: Es gibt **keinerlei Einschränkung** bezüglich der Leasinggesellschaft, der Automarke, des Fahrzeugtyps oder der Vertragswerkstätte. Ein Nutzen, der vor allem auch kleineren und mittleren Fuhrparks zugute kommt. Selbst mit wenigen Fahrzeugen profitieren Sie zum Beispiel von den günstigen Konditionen, die COMES mit den jeweiligen Anbietern ausgehandelt hat. Vom ersten Tag an steht Ihnen die Erfahrung und der ganze Pool von COMES-Partnern zur Verfügung.

COMES betreut Ihren Fuhrpark über die gesamte Nutzungsdauer hinweg. Von der Auswahl und Beschaffung bis hin zu Versicherungsverträgen, Kraftstoffbezugsverträgen, der Überwachung von Verschleißreparaturen, dem Unfall-Management und schließlich der Verwertung von Altfahrzeugen. COMES prüft, kontrolliert und archiviert sämtliche Abrechnungen bis hin zu den Tankbelegen. Diese **Arbeitserleichterung** und das **Know-how** von COMES führen letztendlich dazu, dass sich die geringe monatliche Management-Fee pro Fahrzeug von Anfang an selbst trägt.

**WIE SO ETWAS AUCH IN IHREM UNTERNEHMEN FUNKTIONIEREN KANN, ERLEUTERN WIR IHNEN GERNE ANHAND EINES UNVERBINDLICHEN BEISPIEL-ANGEBOTS.**

## ÜBERLASSEN SIE NICHTS DEM ZUFALL. ÜBERLASSEN SIE ES COMES



COMES arbeitet nach dem Prinzip der **absoluten Transparenz**. So werden zum Beispiel alle Verträge in Vollmacht auf Ihren Firmennamen abgeschlossen. Dadurch haben Sie jederzeit die Kontrolle über sämtliche Abläufe und begeben sich **nicht in die Abhängigkeit** von einem Dienstleister. Zu Beginn der Zusammenarbeit erhalten Sie eine detaillierte Analyse und Optimierungspläne sowie eine genaue Auflistung aller möglichen Rabatt-Vereinbarungen. Wie wichtig diese transparente Vertragspolitik ist, zeigt sich besonders am Ende eines Leasingvertrages. Hier gibt es mit COMES keine bösen Überraschungen, wenn es um die Restwert-Differenz geht.

**SIE BEZAHLEN NUR DEN VERTRAGLICH VEREINBARTEN WERT UND KEINEN CENT MEHR.**



# DAS DIENSTLEISTUNGSSPEKTRUM

COMES in Kürze: Das 1998 gegründete Unternehmen wird von Diplom-Ingenieur Peter Braun geleitet, der auf eine über 30-jährige Tätigkeit in den verschiedensten Bereichen der Kfz-Branche zurückblicken kann. Auch der zweite Geschäftsführer Alexander Braun ist [Ingenieur](#) beziehungsweise [Sachverständiger](#). Alle weiteren fachlichen Mitarbeiter verfügen über langjährige Erfahrungen in allen Bereichen des Fuhrpark-Managements. [Allein schon aus diesem Grund geht das Dienstleistungsspektrum von COMES weit über gewöhnliche Verwaltungsaufgaben hinaus.](#)

Unser ganzes Portfolio lernen Sie am besten bei einem unverbindlichen Beratungsgespräch kennen.

WIR FREUEN UNS AUF IHREN ANRUF: +49.89.452 156 0



## BERATUNG

- › Bedarfsanalyse
- › Flottenbewertung Ist-Zustand
- › Optimierung der Flottenstruktur
- › Nutzungsdauer-Optimierung
- › Kostenpläne
- › „car policy“

## LEASING

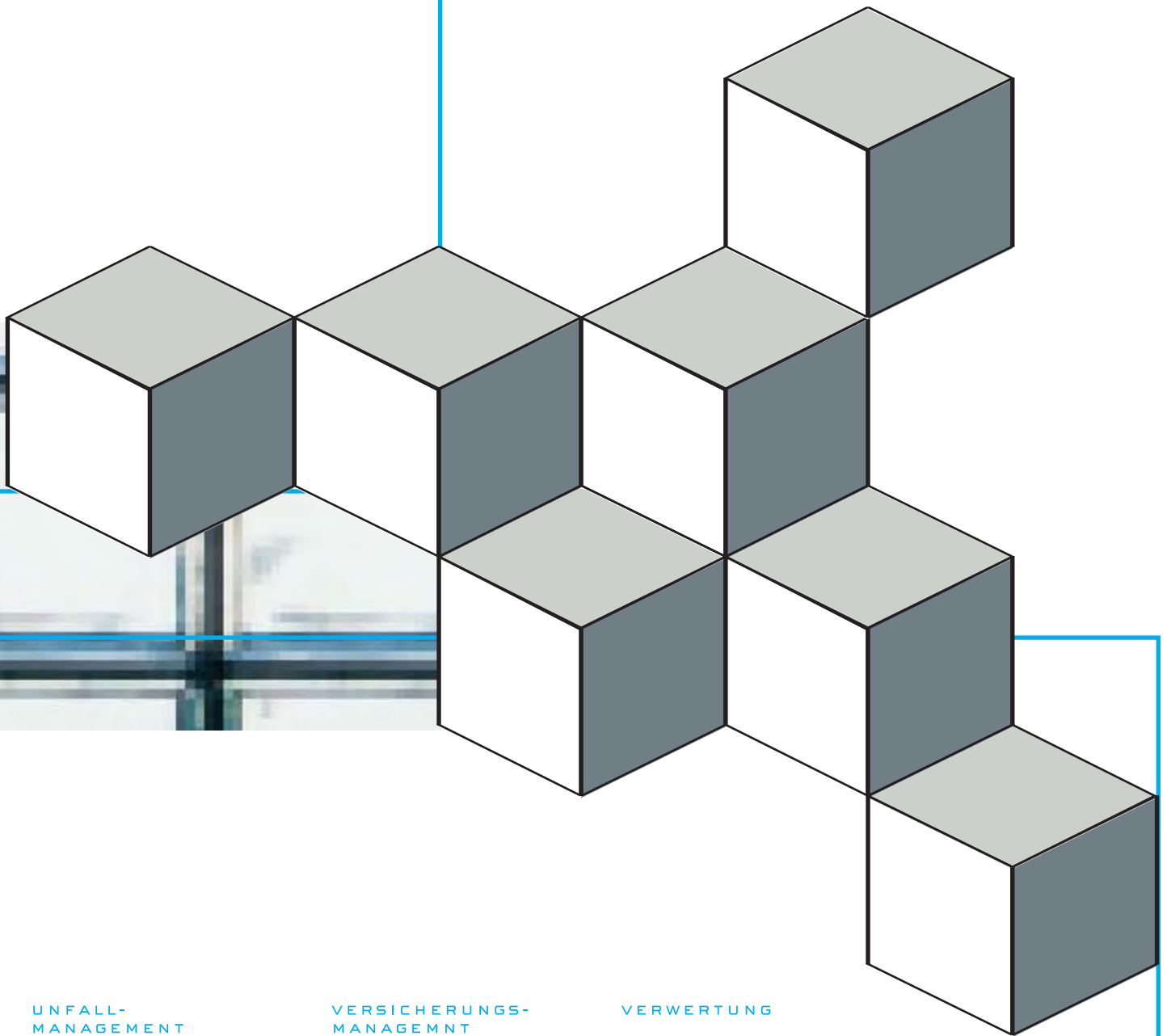
- › Verhandlung mit Leasinggebern
- › Ausschreibungen/Kostenvergleich
- › Abschluss von Verträgen im Kundennamen
- › Aufhebung/Kündigung von Altverträgen
- › Vertragsanpassungen

## RAHMENABKOMMEN

- › Rahmenabkommen mit Fahrzeugherstellern
- › Rahmenverträge mit Werkstätten
- › Reifenservice-Rahmenverträge
- › Ersatzteil-Rabattabkommen
- › Großkunden-Kraftstoffbezugsverträge

## INSTANDHALTUNGS-MANAGEMENT

- › Geltendmachung von Gewährleistungs- und Garantieansprüchen
- › Freigabe und Überwachung von Verschleißreparaturen
- › Reduzierung von Ausfallzeiten
- › Begutachtung



#### UNFALL- MANAGEMENT

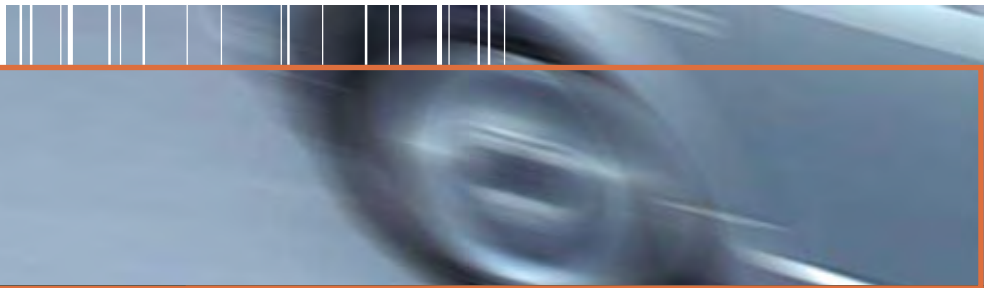
- › Abwicklung Schadenersatzforderungen (Haftpflicht)
- › Rechtsbeistand
- › Gutachten
- › Kostenminimierung bei Kasko-Schäden
- › Mietwagen-Bereitstellung
- › Schadenregulierung

#### VERSICHERUNGS- MANAGEMENT

- › Zyklische Ausschreibungen
- › Versicherungsvergleich und Verhandlung mit Versicherungsgesellschaften
- › Schadenquotenüberprüfung

#### VERWERTUNG

- › Verhandlungen mit Aufkäufern
- › Leasingrückgaben
- › Verhandlung über eventuelle Minderwerte



#### HAUPTSITZ

COMES  
Fuhrparkmanagement GmbH  
Föhlinger Allee 6  
85774 Unterföhring/München

[WWW.COMES-FUHRPARK.DE](http://WWW.COMES-FUHRPARK.DE)

#### KONTAKT

Tel. +49.89.452 156 0  
Fax. +49.89.452 156 29  
[info@comes-fuhrpark.de](mailto:info@comes-fuhrpark.de)